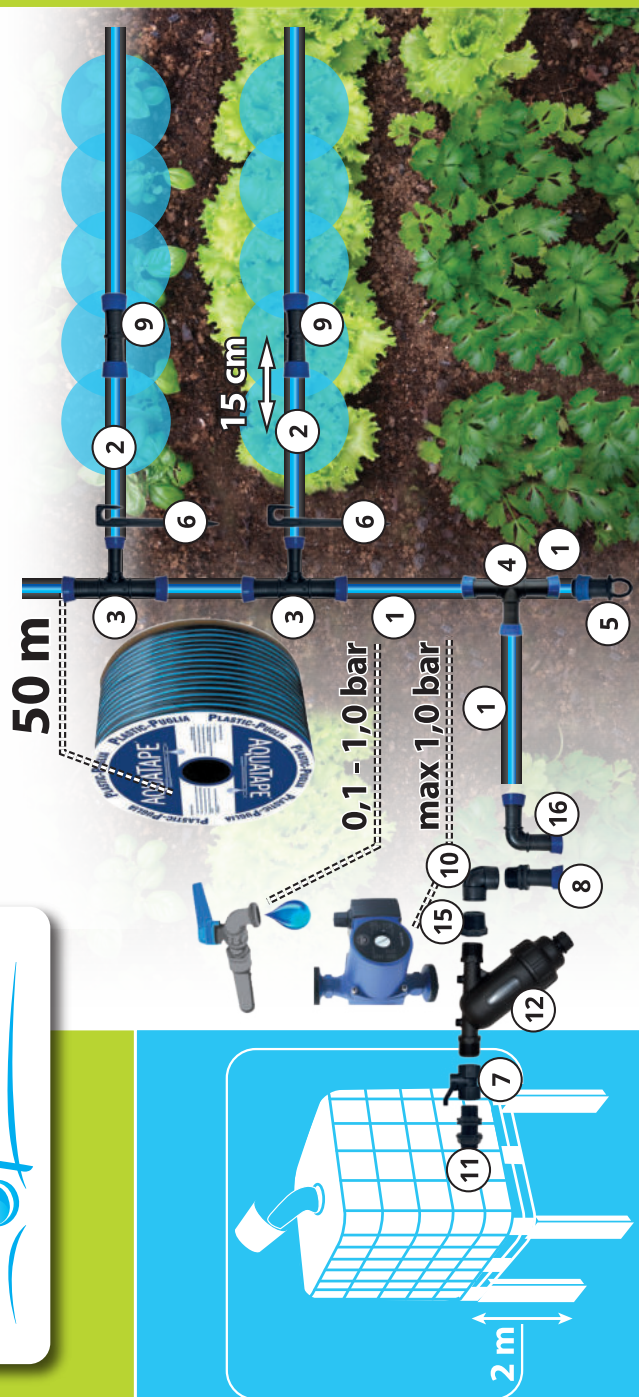


# INSTRUKCJA MONTAŻU

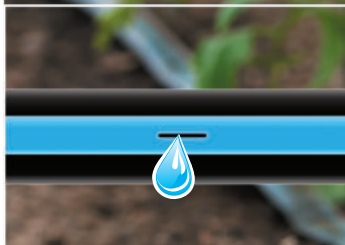
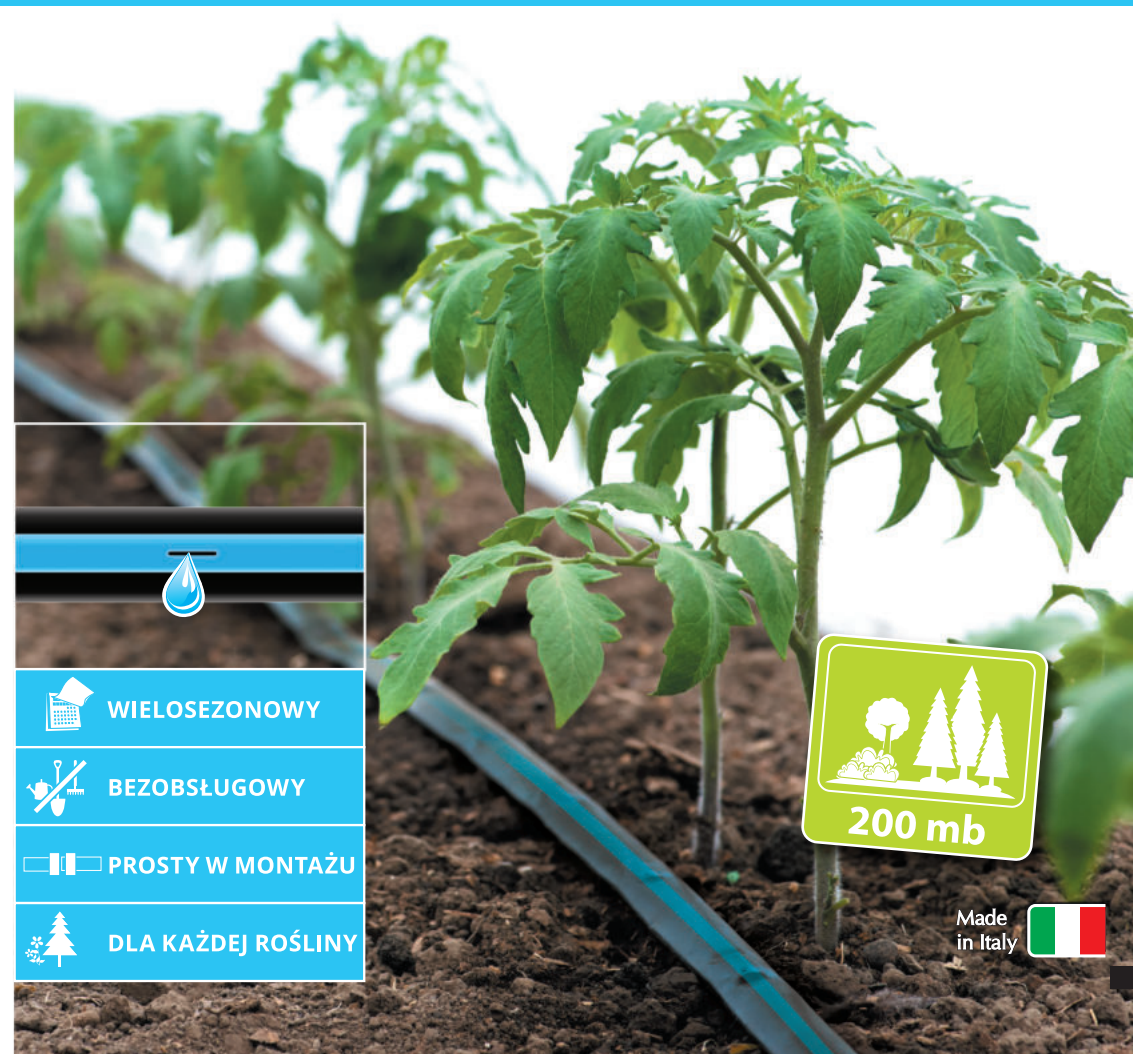
Kropelka



# Kropelka

SYSTEM NAWADNIANIA  
GRAWITACYJNEGO

## INSTRUKCJA OBSŁUGI



-  WIELOSEZONOWY
-  BEZOBSŁUGOWY
-  PROSTY W MONTAŻU
-  DLA KAŻDEJ ROŚLINY



Made  
in Italy 

## ZESTAW KROPELKA - CECHY

- szybki i łatwy montaż
- kompletny zestaw do stworzenia sprawnej instalacji nawadniającej rośliny
- zmniejszenie zużycia wody o około 70%
- umożliwia automatyzację nawadniania

## SKŁAD ZESTAWU



- 1 - Rura płaska średnica 22 mm – 50 mb \*
- 2 - Aquatape taśma kroplująca – 200 mb \*
- 3 - Trójnik 22x16x22 – 10 szt.
- 4 - Trójnik 22 – 2 szt.
- 5 - Korek 22 – 2 szt.
- 6 - Szpilka – 20 szt.
- 7 - Zawór 3/4" Gw/Gw – 1 szt.
- 8 - Złączka 22 x 3/4" Gz – 1 szt.
- 9 - Złączka 16 – 3 szt.

- 10 - Kolano 3/4" Gw – 1 szt.
  - 11 - Śrubunek zbiornika 3/4" – 1 szt.
  - 12 - Filtr siatkowy 3/4" – 1 szt.
  - 13 - Tasma teflonowa mała – 1 szt.
  - 14 - Złączka 22 - 1 szt.
  - 15 - Redukcja 1" x 3/4" - 1 szt.
  - 16 - Kolanko 22 - 1 szt.
- \* nawinięte na jedną szpulę

## PRZEZNACZENIE ZESTAWU

- nawadnianie niewielkich upraw przydomowych takich jak: ogródki warzywne, owocowe, ziołowe oraz krzewy, kwiaty, rabaty, żywopłoty.
- powierzchnia 200 -250 m<sup>2</sup> (ok 10 rzędów o długości do 20 m)
- płaskie lub lekko pochylone tereny
- fertygacja: skuteczne odżywanie roślin bezpośrednio do strefy korzeniowej
- uprawy wielosezonowe

## ŹRÓDŁO WODY

### Zestaw można podłączyć do:

- zbiornika z wodą: wykorzystując grawitacyjną technologię nawadniania (przy minimalnym ciśnieniu 0,20 bar) bądź podnosząc ciśnienie za pomocą małej pompy (do max 1 bar)
- sieci wodociągowej (kranu) o ciśnieniu 0,1 - 1,0 bar.

## NA CO ZWRÓCIĆ UWAGĘ PRZY MONTAŻU ZESTAWU?

- Ostrożnie i starannie rozwijaj rurę, aby uniknąć uszkodzeń mechanicznych
- **Wskazówka!** Aquatape powinien być zamontowany niebieskim paskiem do góry.
- Upewnij się, że ciśnienie robocze wynosi między 0,2 a 1,0 bar
- Po uruchomieniu systemu sprawdź jego szczelność i odpowiednio dokręć elementy gwintowane
- Okresowo wyjmuj filtr i myj wewnętrzny wkład czystą wodą

## WYDAJNOŚĆ SYSTEMU NAWADNIAJĄCEGO

Tabela pokazuje ilość wody emitowanej na każdy metr, przy różnych ciśnieniach roboczych.

Ciśnienie (bar)	0,2	0,4	0,6	0,7	1,0
Natężenie przepływu (l / h) z emitera	0,7	0,85	1,1	1,2	1,5
Ilości wody (mm / h) na 1,0 m	4,6	5,7	7,4	8	10

Dystrybutor: Agrosimex Sp. Z o. o.  
Goliany 43, 05-620 Błędów  
www.agrosimex.pl