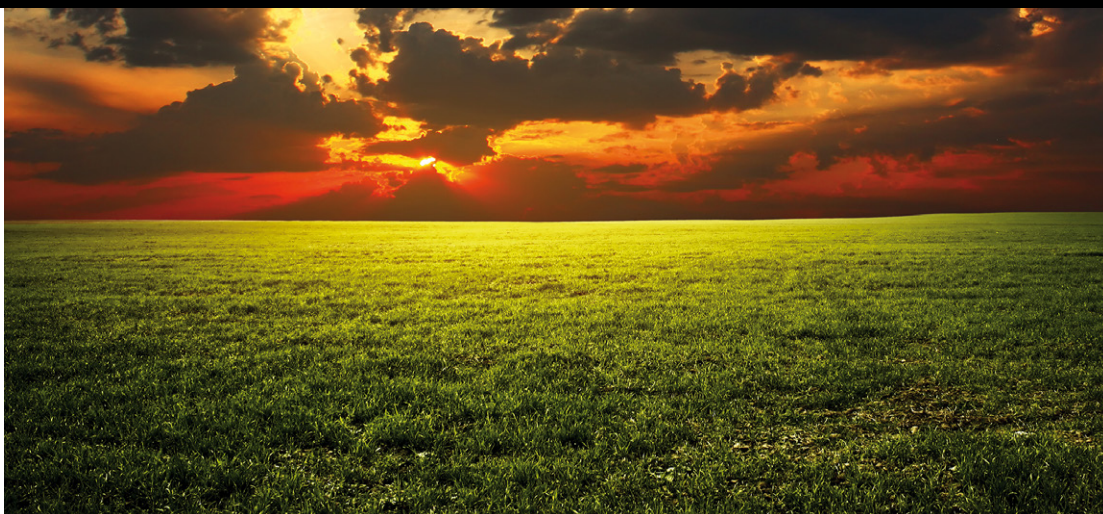


HERBICYD



## Herbicyd dla wybornych Strzelców.

Preparat chwastobójczy do jesiennego zwalczania chwastów jedno- i dwuliściennych w zbożach ozimych.

Kompletne spektrum zwalczanych chwastów, w tym również uciążliwych takich jak: miotła, fiołek, przytulia czy chaber.

Skutecznie zwalcza biotypy miotły zbożowej odporne na herbicydy z grupy sulfonamoczników (np. chlorosulfuron).



**Nufarm**

**Grow a better tomorrow.**



## Nowa w Polsce kombinacja substancji aktywnych

**Chlorotoluron** – sprawdzona od lat substancja chwastobójcza, działająca w szerokim zakresie temperatur (0-15°C). Pobierany jest przez liście i korzenie chwastów, działa hamująco na proces fotosyntezy. Posiada dobrą trwałość w glebie, a dzięki dobrej adsorpcji do cząstek gleby, dłużej utrzymuje się w wierzchniej warstwie od np. izoproturonu. Czyni go to idealnym składnikiem herbicydu jesiennego, zwłaszcza w połączeniu z dobrym działaniem w niskich temperaturach panujących jesienią. Poza miotłą i wyczyńcem chlorotoluron skutecznie zwalcza takie gatunki dwuliścienne jak: chaber bławatek, gwiazdnica pospolita, niezapominajka polna, jasnota różowa, rdest ptasi, sporek polny, poziomnik szorstki, rumianek pospolity, tobołek polny i tasznik pospolity.

**Diflufenikan** – również pobierany jest przez liście i korzenie chwastów, działa hamująco na produkcję karotenoidów w komórkach wrażliwych roślin. Karotenoidy są barwnikami, niezbędnymi roślinom w procesach energetycznych związanych z fotosyntezą. W razie ich braku następuje rozkład chlorofilu i szybka destrukcja komórek. Na chwastach objawia się to poprzez bielenie młodych, nowo przyrastających tkanek. Działa optymalnie stosowany na chwasty we wczesnych fazach rozwoju. Do szczególnych jego zalet należy zwalczanie trudnych chwastów, jak np. fiołki, przytulia, miotła. Diflufenikan zastosowany na glebę tworzy na jej powierzchni cienką, kilkucentymetrową warstewkę, nieprzemianowaną głębiej przez deszcz.



1. Preparat firmy konkurencyjnej.



2. Snajper 600 SC 1,5 l/ha, zabieg wykonany w fazie szpilkowania.



3. Snajper 600 SC 1,0 l/ha + Lentipur Flo 500 SC 1,0 l/ha, zabieg w fazie szpilkowania.



Kontrola bez oprysków – zdjęcie wykonane przed zbiorem.

Dzięki niej, nawet nowo kielkujące po zabiegu chwasty muszą wejść w kontakt z herbicydem i pobrać go najbardziej wrażliwymi organami, jak kielki i liście. Warstwa ta wykazuje kilkumiesięczną trwałość. Dlatego też równomierne pokrycie gleby preparatem w czasie zabiegu oraz dokładna uprawa gleby – brak grud, które rozpadając się po deszczach uwalniają nasiona chwastów ponad ochronną warstwę, zwiększają skuteczność zabiegu. Niewielkie rośliny zbóż, najlepiej w fazie 3-5 liści, nie utrudniają dobrego pokrycia gleby preparatem.

## Synergizm substancji

Preparat zawiera 500 g chlorotoluronu (CTU) i 100 g diflufenikanu (DFF). Kombinacja tych dwóch substancji aktywnych, o różnych mechanizmach działania, zapewnia zwalczanie bardzo szerokiego zakresu chwastów jedno- i dwuliścienne. Jest skuteczna przeciwko wielu trudnym do zwalczania chwastom, jak miotła, fiołki, przytulia, przetaczni. W korzystnych warunkach agrotechnicznych i klimatycznych (niskie temperatury zimą spowalniające rozkład substancji aktywnych) można oczekiwać działania głębszego herbicydu wczesną wiosną.

Szybkość działania diflufenikanu zależy od intensywności światła, temperatury i tego, jak aktywnie chwasty rosną. Dlatego też przy późniejszych zabiegach jesiennych, w warunkach krótkiego dnia i spowolnionej niską temperaturą wegetacji bardzo istotne jest jego wspomoczenie dodatkiem chlorotoluronu, którego działanie nie jest uzależnione od światła i temperatury. Pamiętajmy zapewne o możliwościach stosowania chlorotoluronu w okresie spoczynku zimowego, w temperaturach bliskich zeru. Dzięki temu Snajper 600 SC działa praktycznie przez cały okres jesieni i zimy, gdy tylko dodatnia temperatura staje się sprzyjająca dla wegetacji chwastów. Wiosną, przy ruszeniu wegetacji nadal będzie aktywna warstwa diflufenikanu na powierzchni gleby, zapobiegając nowym wschodom chwastów. Czyni to ze Snajpera 600 SC produkt elastyczny i uniwersalny.

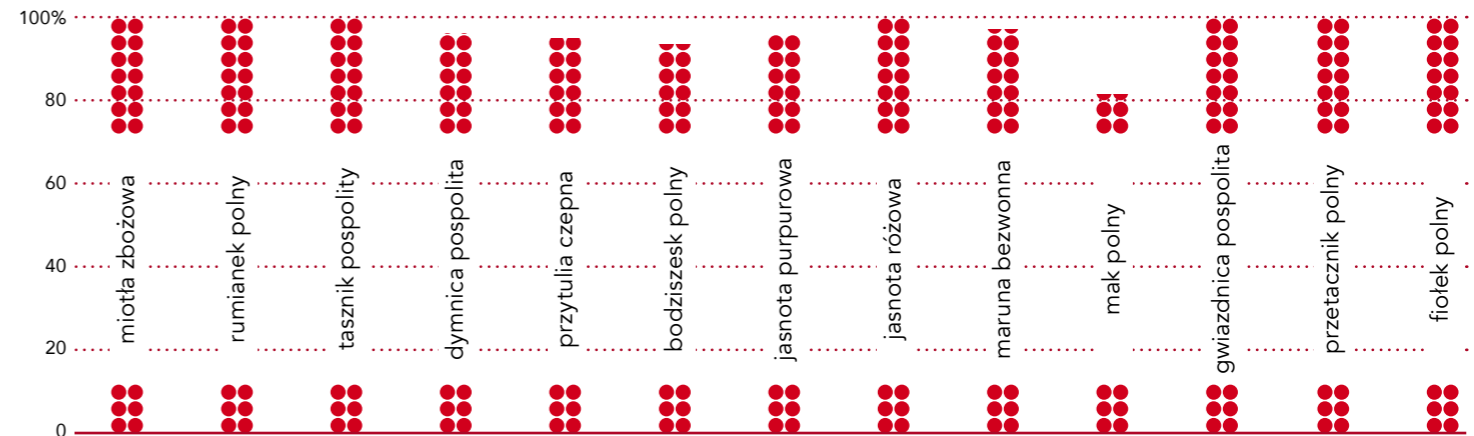
## Nowe rozwiązanie problemów z chwastami: Snajper 600 SC 1,0 l/ha + Lentipur Flo 500 SC 1,0 l/ha

W ostatnim sezonie **poletka doświadczalne w Kopienicy** (woj. śląskie) odwiedziło wiele grup rolników i sprzedawców środków ochrony roślin. Z zaciekawieniem wszyscy oglądali, jak wypadają różne kombinacje herbicydowe w naturalnie i bardzo silnie zachwaszczonym stanowisku, będącym swego rodzaju poligonem dla wielu rozwiązań. Dla przykładu zachwaszczenie fiołkami polnymi było na

poziomie 300 szt./m<sup>2</sup>, a zachwaszczenie miotłą zbożową na poziomie 45 szt./m<sup>2</sup>. Najważniejszą cechą herbicydu jest jego niezawodność w różnych warunkach glebowych, agrotechnicznych i atmosferycznych, ponieważ rolnicy często są zmuszeni uprawiać rośliny w różnych skrajnych warunkach, bardzo często o dużej presji chwastów. Kolejny rok testowania herbicydów w pszenicy ozimej na poletkach doświadczalnych przyniósł niezmienny wynik bardzo dobrego efektu działania preparatu **Snajper 600 SC w dawce 1,5 l/ha**, gdzie wiele preparatów nie sprawdziło się w takich warunkach w działaniu na poszczególne chwasty (zdjęcie nr 1). Snajper 600 SC zawiera dwie substancje aktywne, właściwie dobrą proporcją i znakomitą jakością formacji, którą gwarantuje znany producent firma Nufarm, sprawia, że preparat Snajper 600 SC jest kandydatem do miana **najlepszego kompleksowego herbicydu zbożowego aplikowanego jesienią w fazie 1-3 liści**. Testy pokazały, że preparat może być z powodzeniem stosowany w fazie szpilkowania (zdjęcie nr 2), jak również zaraz po siewie zbóż. W tych dwóch terminach można zaobserwować nawet lepsze działanie na samosiewy rzepaku oraz chabra.

## Herbicyd dla wybornych strzelców.

### Snajper 600 SC w dawce 1,5 l/ha. Skuteczność (%) zwalczania chwastów. Zbiornicze wyniki badań rejestracyjnych 2006-2008 (IUNG Puławy i SGGW Warszawa)



### Skuteczność herbicydowa (%), pszenica ozima odm. Bommer, sezon 2009/2010

| nr | kombinacja                | dawka na 1 ha | BBCH              | VIOS fiołek polny | CENCY chaber bławatek | MATIN maruna bezwonna | RAPE samosiewy rzepaku | APESV miotła zbożowa |
|----|---------------------------|---------------|-------------------|-------------------|-----------------------|-----------------------|------------------------|----------------------|
| 1  | PENDIMENTALINA + IPU      | 3,0 l + 1,0 l | 11 (szpilkowanie) | 98,3              | 50                    | 100                   | 36,7                   | 90                   |
| 5  | SNAJPER 600 SC            | 1,5 l         | 11 (szpilkowanie) | 100               | 100                   | 100                   | 73,3                   | 100                  |
| 8  | SNAJPER 600 SC            | 1,5 l         | 13 (faza 3 liści) | 100               | 100                   | 100                   | 66,7                   | 93,3                 |
| 10 | SNAJPER 600 SC + GLEAN    | 1,5 l + 5 g   | 13 (faza 3 liści) | 100               | 100                   | 100                   | 100                    | 99                   |
| 12 | SNAJPER 600 SC + LENTIPUR | 1,0 l + 1,0 l | 13 (faza 3 liści) | 100               | 93,3                  | 100                   | 73,3                   | 99,7                 |

### Skuteczność herbicydowa (%), pszenica ozima odm. Muszelka, sezon 2010/2011

| nr | kombinacja                | dawka na 1 ha | BBCH              | CENCY chaber bławatek | APESV miotła zbożowa | VIOS fiołek polny | MATIN maruna bezwonna |
|----|---------------------------|---------------|-------------------|-----------------------|----------------------|-------------------|-----------------------|
| 1  | PENDIMENTALINA + IPU      | 3,0 l + 1,0 l | 11 (szpilkowanie) | 75                    | 90                   | 95                | 93                    |
| 5  | SNAJPER 600 SC            | 1,5 l         | 11 (szpilkowanie) | 100                   | 97                   | 100               | 100                   |
| 8  | SNAJPER 600 SC            | 1,25 l        | 11 (szpilkowanie) | 97                    | 95                   | 100               | 97                    |
| 10 | SNAJPER 600 SC + LENTIPUR | 1,0 l + 1,0 l | 13 (faza 3 liści) | 92                    | 98                   | 100               | 100                   |
| 11 | SNAJPER 600 SC + GLEAN    | 1,5 l + 5 g   | 13 (faza 3 liści) | 90                    | 98                   | 100               | 100                   |

Jednak dla pewności na stanowiskach po rzepaku polecamy dodać preparatu Pike 20 WG (MSM) w dawce 10 g/ha lub Glean 75 WG (chlorosulfuron) w dawce 5-7 g/ha. Dla klientów preferujących tańsze rozwiązania możemy polecić, sprawdzone w praktyce w doświadczeniach jak i na polach u rolników następujące rozwiązanie:

**Snajper 600 SC 1,0 l/ha + Lentipur Flo 500 SC 1,0 l/ha** (zdjęcie nr 3). Zmniejszamy tu ilość DFF, natomiast zwiększamy ilość chlorotoluronu. Taka proporcja substancji gwarantuje nam zwalczanie zarówno miotły zbożowej, chabra bławatka, chwastów rumianowatych (działanie chlorotoluronu) oraz fiołka polnego (co zapewnia nam

100 g/ha DFF). Oba preparaty posiadają taki sam rodzaj formacji (SC) oraz powstają u tego samego producenta, co daje nam pewność dobrej mieszalności i właściwego działania.

Gdy na polu mamy większą presję przytulii czepnej bądź innych chwastów trudno zwalczanych, lepiej zastosować sam **Snajper 600 SC** w pełnych dawkach. Praktyka pokazuje, że są też takie stanowiska, na których żaden preparat zastosowany jesienią nie zapewnia właściwego działania na przytulię. Z opinii rolników wynika, że i tak w porównaniu z innymi środkami, pod tym względem Snajper 600 SC wypada najlepiej.



Nufarm

Grow a better tomorrow.



jasnota różowa



przetaczik



miotła we wczesnej fazie rozwoju

**Snajper 600 SC** znakomicie nadaje się do ochrony wysoko plonujących zbóż. Jeden zabieg zabezpiecza oziminy przed chwastami aż do żniw. Nie ma potrzeby dodatkowego zabiegu po opryskiwaniu upraw preparatem Snajper. Dodatkowo oszczędza się też czas, maszynę i paliwo. Zapewnia wczesne usunięcie konkurencji chwastów w łanie, co jest optymalnym rozwiązaniem i pozwala na największe przyrosty plonu. Optymalny termin zabiegu to faza 3-5 liści zbóż, kiedy chwasty są w fazach liścieni lub pierwszych liści, w fazach intensywnego wzrostu.

## Substancja aktywna

**diflufenikan** (związek z grupy fenoksynikotynoanilidów) – 100 g w litrze środka  
**chlorotoluron** (związek z grupy pochodnych mocznika) – 500 g w litrze środka

## Formulacja i działanie

Środek chwastobójczy, koncentrat w formie stężonej zawiesiny do rozcieńczania wodą, przeznaczony do jesiennego zwalczania niektórych jednorocznych chwastów jednoliciennych i dwuliciennych w pszenicy ozimej i pszenicy ozimym. Zachowuje długotrwałą skuteczność działania również w stosunku do chwastów później wschodzących.

**Snajper 600 SC** zawiera dwie substancje aktywne o uzupełniającym się sposobie działania. Diflufenikan pobierany jest przez chwasty w czasie kiełkowania, a zastosowany po ich wschodach wchłaniany jest również przez liście, hamuje biosyntezę niezbędnych roślinom barwników (karotenoidów). Chlorotoluron pobierany jest poprzez korzenie i liście chwastów, hamuje proces fotosyntezy. Oba składniki znakomicie zwalczają miotłę zbożową. Najlepszy efekt chwastobójczy uzyskuje się stosując środek we wczesnych fazach rozwojowych chwastów, to jest w czasie ich kiełkowania lub krótko po wschodach, w fazie siewek.

## Zakres stosowania

### • pszenica ozima, pszenżyto ozime:

Środek stosować od fazy 3 liści zbóż do czasu zakończenia ich jesiennej wegetacji. Zalecana dawka: 1,25-1,5 l/ha.

Łagodna zima wpływa na przyspieszenie rozkładu substancji aktywnych, co skraca okres działania środka wiosną.

### Uwagi:

Środek stosować na glebę dobrze uprawioną (bez grud).

Ziarno zbóż wysiewać na równą głębokość (3-4 cm), przykrywając ziarno dokładnie ziemią. Niższą z zalecanych dawek stosować na glebach lekkich, w warunkach słabszego zachwaszczenia.

**Opakowania:** 1 l, 3 l, 20 l

### Nufarm Polska Sp. z o. o.

ul. Grójecka 1/3, 02-019 Warszawa  
 tel. +48 22 620-32-52  
 www.nufarm.pl

© 2015.12.10

## Chwasty wrażliwe



bodziszek drobny



dymnica



fiolka polny



gwiazdnica pospolita



jasnota purpurowa



jasnota różowa



maruna bezwonna



miotła zbożowa



przetaczik polny



przytulia czepna



tasznik pospolity

## Chwasty średnio wrażliwe



mak polny

Ze środków ochrony roślin należy korzystać z zachowaniem bezpieczeństwa. Przed każdym użyciem przeczytaj informacje zamieszczone w etykiecie i informacje dotyczące produktu. Zwroc uwagę na zwroty wskazujące rodzaj zagrożenia oraz prestrzeżaj środków bezpieczeństwa zamieszczonych w etykiecie.