

Zastosowania i użytkowanie BNA Pro®



BNA Pro®

Produkt płynny

Produkt
do rozpylania

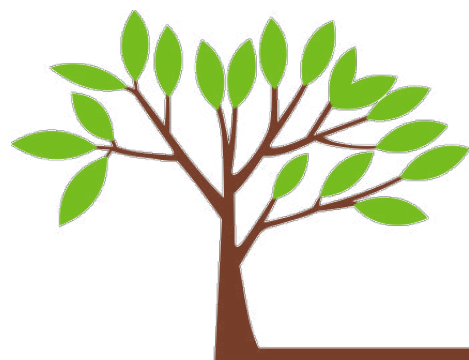
Produkt
pochodzenia
naturalnego

Do użytku w rolnictwie ekologicznym

(zgodnie z rozporządzeniem WE nr 834-2007)



Profilaktyczne stosowanie przeciwko szkodnikom, bakteriom i uszkodzeniom elementów.



BNA Pro[®]

Produkt do rozpylania / Pochodzenie naturalne

Zastosowania i użytkowanie BNA Pro

Dzięki temu, że produkt ma postać zawiesiny, a skład jest pochodzenia naturalnego, BNA Pro jest w 100% nieszkodliwy dla wszystkich elementów roślinny (pień, zielona masa i owoce).

Jego skład i zasadowe właściwości pozwalają na połączenie ochrony przeciwstonecznej, ochrony bakteriobójczej i naturalnego fungicydu.

Dodatkowo dzięki efektowi bielenia do wszystkich tych zalet dodaje efekt odstraszący owady.

Ochrona upraw przed słońcem

Pozycjonowanie / Gatunki	Okres stosowania	Dawka
OWOCE ZIARNKOWE Grusza / Jabłoń	Początek czerwca lub przy prognozowanych temperaturach > 35°C (fale upałów)	15-20 l/hl
OWOCE PESTKOWE Śliwa / Morela Brzoskwinia / Awokado	Koniec wiosny Przy prognozowanych temperaturach > 35°C (fale upałów)	15-20 l/hl
OLEISTE Migdał / Oliwka / Orzech	Początek czerwca Przy prognozowanych temperaturach > 35°C (fale upałów)	15-20 l/hl
WARZYWA OGÓLNE	Po zawiązaniu się owoców Przy prognozowanych temperaturach > 30°C (fale upałów)	2 aplikacje 5-10 l/hl
WINOROŚL (winogrona do produkcji wina)	Początek czerwca lub przy prognozowanych temperaturach > 35°C (fale upałów)	10-15 l/hl
DRZEWA OGÓLNE (pień/drzewo)	Późną wiosną / po obfitym cięciu Przy prognozowanych temperaturach > 35°C (fale upałów)	20-40 l/hl

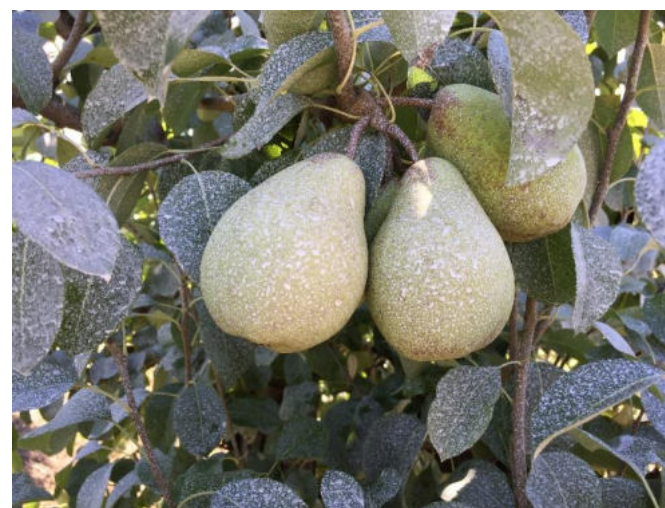
Działanie bakteriobójcze, naturalny fungicyd

UWAGA: UŻYCIE ZAPOBIEGAWCZE

Pozycjonowanie	Gatunki	Okres stosowania	Dawka
Miodówka gruszoza (<i>Cacopsylla pyri</i>)	Grusza	Pod koniec zimy. Okres, kiedy 50% samic składa jaja	15-20 l/hl Ilość cieczy użytkowej 1.000 l/ha
Bawełnica korówka (<i>Eriosoma lanigerum</i>)	Jabłoń	Początki wiosny	15-20 l/hl Ilość cieczy użytkowej 1.000 l/ha
Rak drzew	Jabłoń	Opadanie liści i / lub przed pękaniem pąków	15-20 l/hl Ilość cieczy użytkowej 1.000 l/ha
Monilioza (<i>M.laxa, M.frutigena, M.Fructicola</i>)	Brzoskwinia	Pod koniec zimy. Stan B.	15-20 l/hl Ilość cieczy użytkowej 1.000 l/ha
Mszyca jabłoniowa (<i>Dysaphis plantaginea</i>)	Jabłoń	Po zbiorach (październik)	15-20 l/hl Ilość cieczy użytkowej 1.000 l/ha
Miodówka morelowa (<i>Cacopsylla pyri</i>)	Morela	Pod koniec zimy. Przed wylotem dorosłych osobników	15-20 l/hl Ilość cieczy użytkowej 1.000 l/ha
Bakterioza	Morela	Od września do lutego	Miejscowo: (50% BNA+50% woda)
Muszka oliwkowa (<i>Bactrocera oleae</i>)	Oliwa	Okres latania muszki Lato	10 l/hl Ilość cieczy użytkowej 1.000 l/ha
Czerwiec kaktusowy	Orzech włoski	Przed końcem zimy. Początek wegetacji	15-20 l/hl Ilość cieczy użytkowej 1.000 l/ha
Mech lub porost	Orzech śliewkowy	Przed końcem zimy. Początek wegetacji	15-20 l/hl Ilość cieczy użytkowej 1.000 l/ha

Aplikacja na całe drzewo (opryskiwacz)

Uprawa: Grusza (dorosta plantacja)



Aplikacja na całą roślinę (opryskiwacz bez wentylatora)

Uprawa: Winorośl (plantacja dorosła)



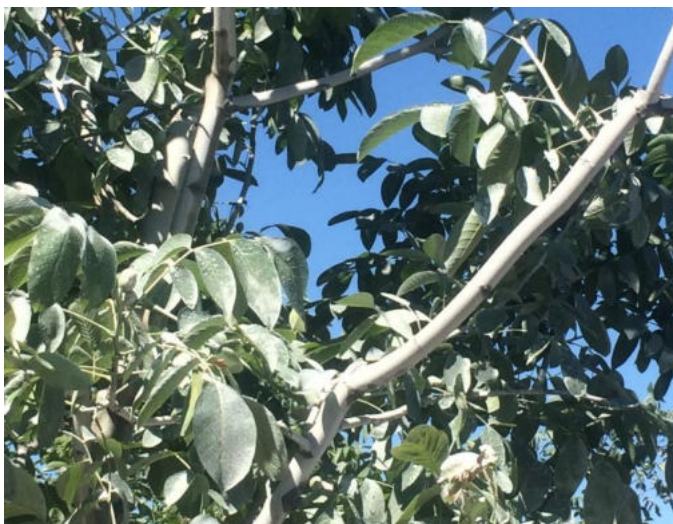
Aplikacja na całą roślinę (opryskiwacz bez wentylatora)

Uprawa: Winorośl (plantacja dorosła)



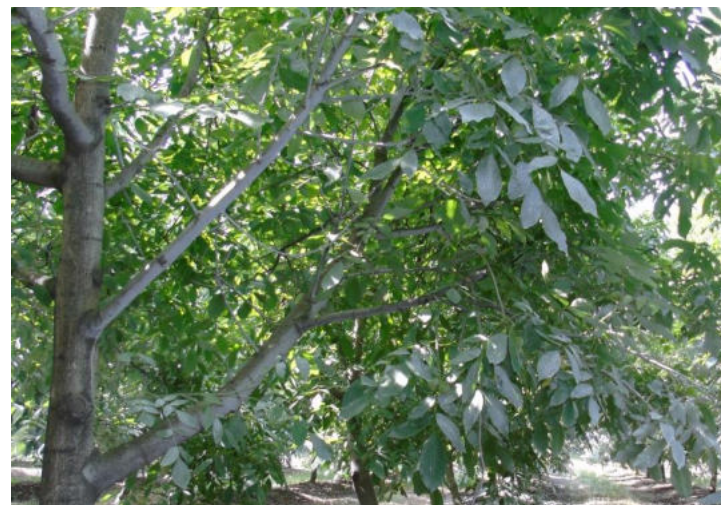
Aplikacja na całe drzewo (opryskiwacz)

Uprawa: Orzech (dorosta plantacja (> 30 lat))



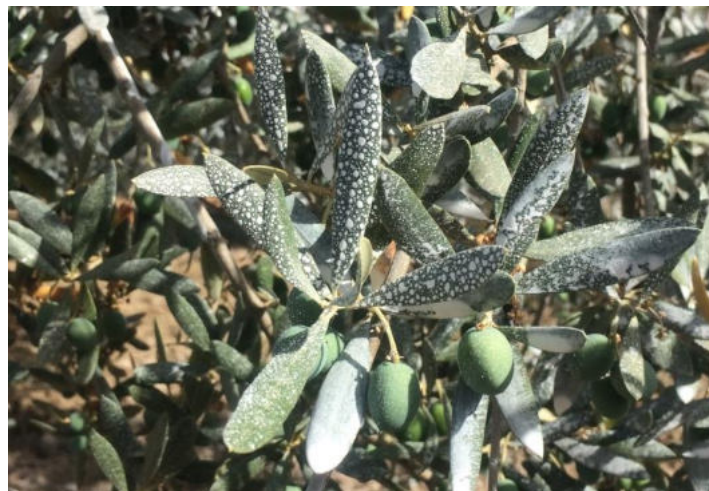
Aplikacja na całe drzewo (opryskiwacz)

Uprawa: Orzech (młoda plantacja (< 5 lat))



Aplikacja na całe drzewo (opryskiwacz ręczny)

Uprawa: dorosły gaj oliwny (ekstensywny)



Aplikacja na całe drzewo (opryskiwacz)

Uprawa: brzoskwinia (dorosta plantacja)



Aplikacja na całe drzewo (ręcznie za pomocą opryskiwacza ręcznego)

Uprawa: awokado



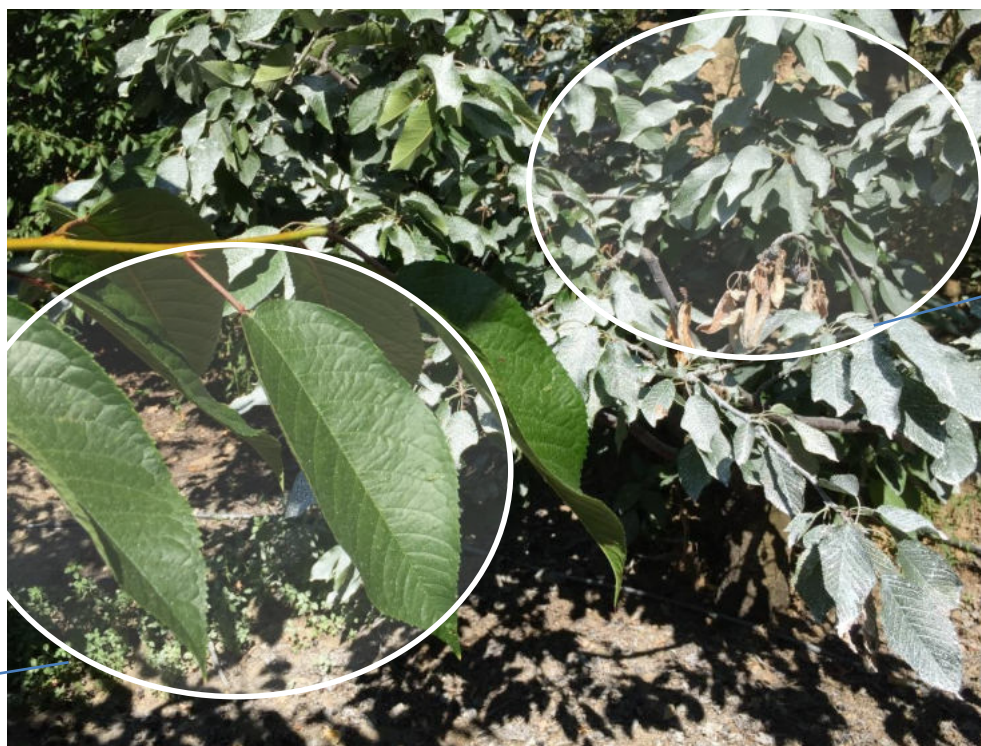
Aplikacja na całe drzewo (opryskiwacz)

Uprawa: śliwa (dorosta plantacja)



Aplikacja na całe drzewo (ręcznie za pomocą opryskiwacza ręcznego)

Uprawa: wiśnia (dorosta plantacja)



Liście pokryte
w 10% BNA Pro
(10 min
po aplikacji)

Liście
bez produktu

Aplikacja na całe drzewo (ręcznie za pomocą opryskiwacza ręcznego)

Uprawa: wiśnia (dorosta plantacja)



Liście bez produktu, przed zabiegiem



Liście pokryte w 10% BNA. Jednorodna aplikacja. Drobne cząsteczki, dobre krycie.

Aplikacja na całe drzewo (za pomocą opryskiwacza ręcznego)

Uprawa: wiśnia (dorosta plantacja)



Świetna przyczepność do wszystkich
elementów drzewka



Aplikacja na
drewno; BNA Pro
przy 10% (10 min
po aplikacji)

Aplikacja na całe drzewo (opryskiwacz)

Uprawa: intensywny migdał



Nowe liście
1 tydzień po aplikacji



Aplikacja na całe drzewo (opryskiwacz)

Uprawa: intensywny migdał



Aplikacja na całe drzewo (opryskiwacz)

Uprawa: Kaki (młoda plantacja)



Aplikacja na pień (za pomocą opryskiwacza ręcznego)

Uprawa: orzechy (drewno)



