

Jesteśmy w Twoim zasięgu



O nas

Jesteśmy firmą działającą na styku rolnictwa i technologii, która pomaga rolnikom zapobiegać efektom przymrozków, infekcjom i monitorować stan pól.

Skupiamy się na pozyskiwaniu bieżących danych z czujników zamontowanych na polach uprawnych lub w tunelach, dzięki czemu nasi klienci otrzymują powiadomienia w przypadku przymrozków, suszy lub, gdy magazyny wymagają uwagi.

W ten sposób mogą skutecznie i odpowiednio szybko reagować, tak aby chronić swoje uprawy.

Czemu zapobiegamy?



Monitorowanie temperatury odbywa się za pomocą czujników umieszczonych dokładnie w miejscu narażonym na mróz. Gdy tylko temperatura zbliży się do niebezpiecznych zakresów, nasz system wyśle Ci powiadomienie! Jest to możliwe dzięki zastosowaniu „mokrego termometru” do przewidywania przymrozków.



Dane gromadzone przez nasze stacje pogodowe mogą być wykorzystywane również przez modele chorobowe RIMpro. W zależności od warunków pogodowych rośliny mogą mieć różne infekcje. Dlatego na podstawie opracowanych przez RIMpro wykresów można oceniać i prognozować rozwój najważniejszych chorób i szkodników upraw rolnych. Wszystkie informacje i rekomendacje są przygotowane przez doradców i udostępniane producentom rolnym, aby mogli jak najlepiej zadbać o swoje uprawy!



Dzięki czujnikom, które tworzą nasze stacje pogodowe, dostarczamy kompleksowy pakiet informacji niezbędnych do identyfikacji zagrożenia suszą. W ten sposób nasi klienci mają wszystkie informacje, których potrzebują, aby podejmować trafne i szybkie decyzje dotyczące ochrony roślin.



Nasze czujniki doskonale sprawdzają się nie tylko na polach, ale również w magazynach, gdzie monitorują O₂ i CO₂. Gdy tylko ich poziom przekroczy określone parametry, nasza aplikacja wysyła ostrzeżenia i pozwala rolnikom na szybką reakcję.

Jak to działa?

Nasze rozwiązanie daje możliwość monitorowania upraw na dużych dystansach za pomocą czujników, które wysyłają dane co 5 - 20 minut w zależności od potrzeb rolników.

Technologia

Nasz system oparty jest na LoRaWAN®, dodatkowo nasze czujniki wyposażone są w baterie o dwuletniej żywotności - wystarczy smartphone albo tablet, aby zeskanować kod z naszych czujników i połączyć je z aplikacją **AgronetPRO**.

Kroki

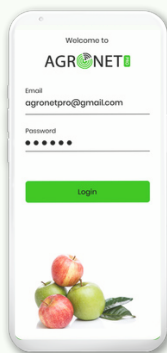
Umieść nasze czujniki na swoich polach - co 5 minut będą przysyłać dane z powrotem do naszej aplikacji. Na podstawie tych danych będziesz otrzymywać powiadomienia o aktualnej sytuacji dotyczącej Twoich upraw, abyś mógł jak najszybciej zareagować na zaistniałą sytuację!

1



Zakup czujniki AgronetPRO i pobierz aplikację AgronetPRO

2



Zaloguj się do swojego konta w aplikacji

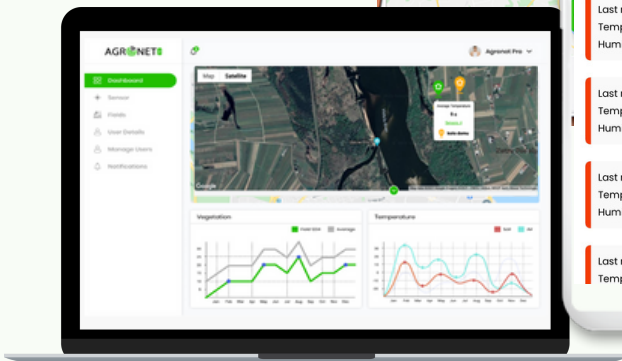
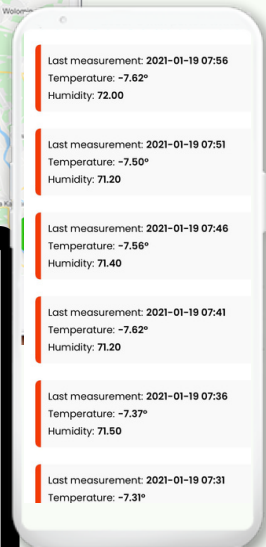
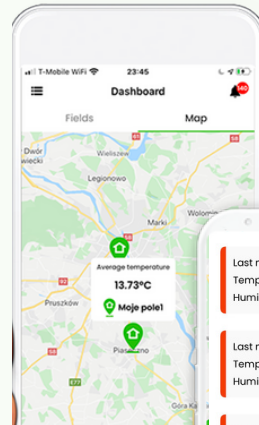
3



Zeskanuj kod QR na swoim czujniku, aby połączyć go z aplikacją

Gratulacje, teraz możesz zacząć korzystać w pełni z naszego systemu!

- ✓ Otrzymuj powiadomienia, kiedy należy podjąć działania
- ✓ Przeglądaj mapy wszystkich pól i czujników
- ✓ Przeglądaj bieżące i historyczne dane z czujników
- ✓ Zarządzaj kontem wedle własnych potrzeb



Nasze czujniki są trwałe i mogą być używane na zewnątrz przez cały rok. Są mobilne - możesz je ustawić gdzie chcesz i zmieniać ich miejsce.

Możesz dodać nowe czujniki, skanując ich kod telefonem komórkowym i umieszczając je na swoich polach. Dodając nowe czujniki, stopniowo rozbudowujesz swój system monitorowania w terenie.

AGRONET^{PRO}



Czujnik temperatury i wilgotności powietrza

Urządzenie do stałego monitorowania temperatury powietrza. Pozwala na szybkie informowanie użytkownika o niebezpieczeństwie wystąpienia przymrozków oraz na przekazanie niezbędnych danych do systemu RIMpro.

Czujnik pozwala określić temperaturę mokrego termometru. Doskonale odzwierciedla warunki temperaturowo-wilgotnościowe panujące na Twoim polu. Dzięki temu, można z dużą precyzją określić moment, w którym konieczne jest rozpoczęcie ochrony przeciwprzymrozkowej.

AGRONET^{PRO}



Czujnik mokrego liścia

Czujnik mokrego liścia wykrywa obecność kondensacji wody na jego czułej powierzchni. Jest to idealne rozwiązanie do predykcji ryzyka wystąpienia chorób grzybowych.

AGRONET^{PRO}



Czujnik wilgotności i temperatury gleby EC

Dzięki regularnemu pomiarowi zawartości wody w glebie rolnicy mogą lepiej planować i zwiększać wydajność produkcji przy minimalnych kosztach. Urządzenie posiada również możliwość badania temperatury i przewodności elektrycznej gleby, co umożliwia monitorowanie ilości składników odżywczych. Dane z czujnika przekazywane są do systemu RIMpro.

AGR@NET^{PRO}



**Czujnik pH
gleby**

Czujnik przeznaczony jest do pomiaru pH gleby i jej temperatury. Dane z czujnika wysyłane są do platformy, do analizy odczynów kwasowości i zasadowości gleby. Znając pH podłoża można planować i utrzymywać optymalne warunki dla upraw.

AGR@NET^{PRO}



Deszczomierz

Deszczomierz to wysokiej jakości produkt, który pozwala na dokładne kontrolowanie ilości opadów atmosferycznych a tym samym na zoptymalizowanie zużycia wody. Dane z deszczomierza są niezbędne dla systemu RIMpro, który pomaga w zwalczaniu chorób i szkodników występujących podczas produkcji roślinnej.

AGR@NET^{PRO}



**Czujnik
przepływu
wody**

Przepływomierz pozwala na zdalne monitorowanie działania pompy. Dostarcza informacje o uśrednionej sile i ilości przepływu wody .

AGR@NET^{PRO}



Wiatromierz

Pozwala na monitorowanie aktualnej prędkości wiatru na polach użytkownika, umożliwiając podjęcie decyzji kiedy rozpocząć opryski.

Mobilna aplikacja. Wszystko, czego potrzebujesz dostępne w Twoim telefonie z dowolnego miejsca.

Powiadomienia pomogą Ci podjąć decyzję i zareagować na czas.

Pełny przegląd - spójrz na mapę i zobacz na żywo zmiany w aktualnej sytuacji pogodowej.

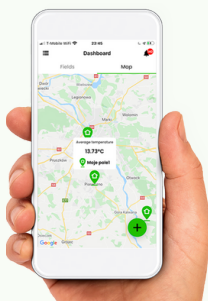
Aplikacje mobilne na iOS i Androida informują rolników za pomocą bieżących danych i powiadomień, kiedy należy podjąć działania.

- Dodawanie/usuwanie czujników
- Powiadomienia
- Przegląd mapy
- Widok listy pól
- Menadżer konta użytkownika



1

Otrzymanie powiadomienia - należy podjąć działania

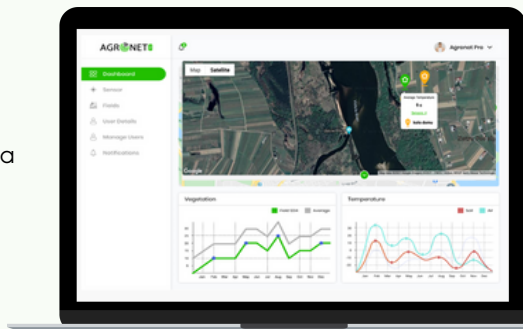


2

Przegląd map wszystkich pól i czujników

Aplikacja internetowa:

- Dostęp do bieżących danych z czujników
- Ustawienia alarmu czujnika
- Mapa ze wszystkimi czujnikami i polami
- Przegląd danych historycznych



Zadbaj o swoje uprawy,
pieniądze i czas.



Skontaktuj się z nami już dziś!



agronetpro.com



contact@agronetpro.com



+48 532 840 745

